

Planungsunterlagen Teil 1

Planning documentation part 1

Documentation part 1

Maße

- A Achsmaß
- B Höhenmaß
- S Schnittmaß
- C Plattenmaß

dimensions

- A axis
- B height
- S width/lenght
- C panel dimensions

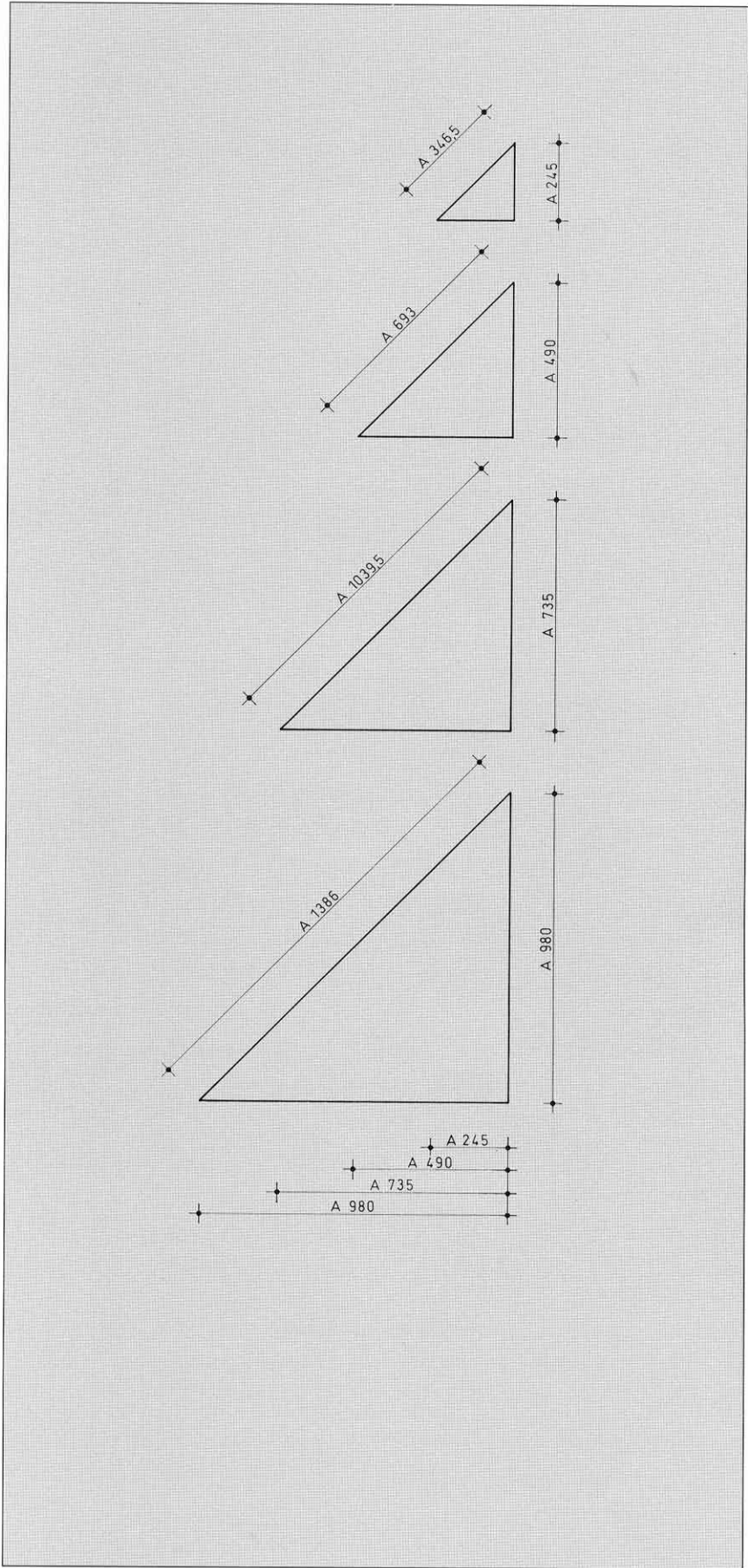
dimensions

- A axe
- B hauteur
- S cote de coupe
- C dimensions
du panneau

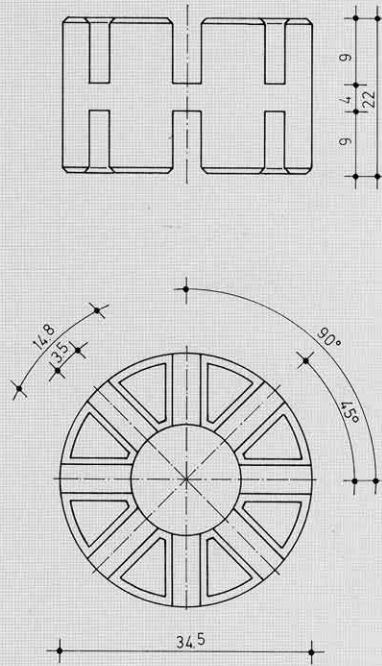
Rastermaße.

Grid measurements.

Pas.



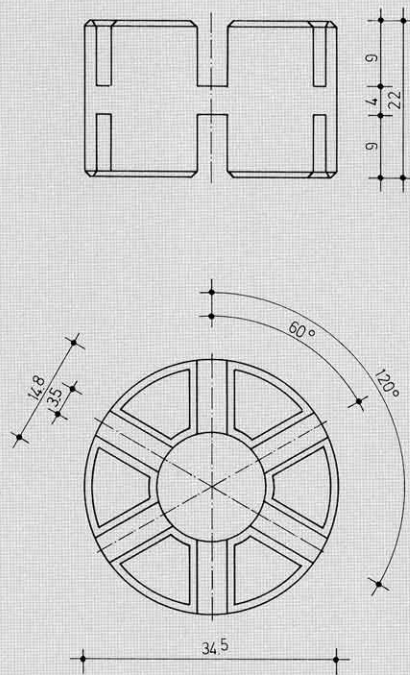
01 III 00



Knotenpunkt 90°,
Polyamid,
RAL 9016 weiß oder
RAL 7035 grau.

90° connector,
polyamide,
RAL 9016 white or
RAL 7035 grey.

Noeud de jonction 90°,
polyamide,
RAL 9016 blanc ou
RAL 7035 gris.

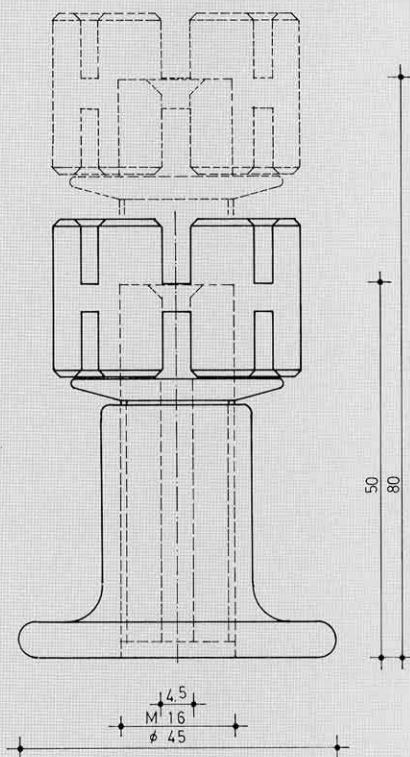


Knotenpunkt 60°,
Polyamid,
RAL 9016 weiß oder
RAL 7035 grau.

60° connector,
polyamide,
RAL 9016 white or
RAL 7035 grey.

Noeud de jonction 60°,
polyamide,
RAL 9016 blanc ou
RAL 7035 gris.

01 121 00
01 122 00



Höhenversteller 90°,
Polyamid,
RAL 9016 weiß oder
RAL 7035 grau.

Höhenversteller 60°,
ditto.

90° vertical adjuster,
polyamide,
RAL 9016 white or
RAL 7035 grey.

60° vertical adjuster
ditto.

Pied réglable en hauteur,
90°, polyamide,
RAL 9016 blanc ou
RAL 7035 gris.

Pied réglable en hauteur,
60°, idem.

01 131 00
01 132 00

Höhenversteller, groß 90°,
Knoten, Polyamid,
RAL 9016 weiß oder
RAL 7035 grau.
Fuß, Stahl,
RAL 9016 weiß oder
RAL 7035 grau.

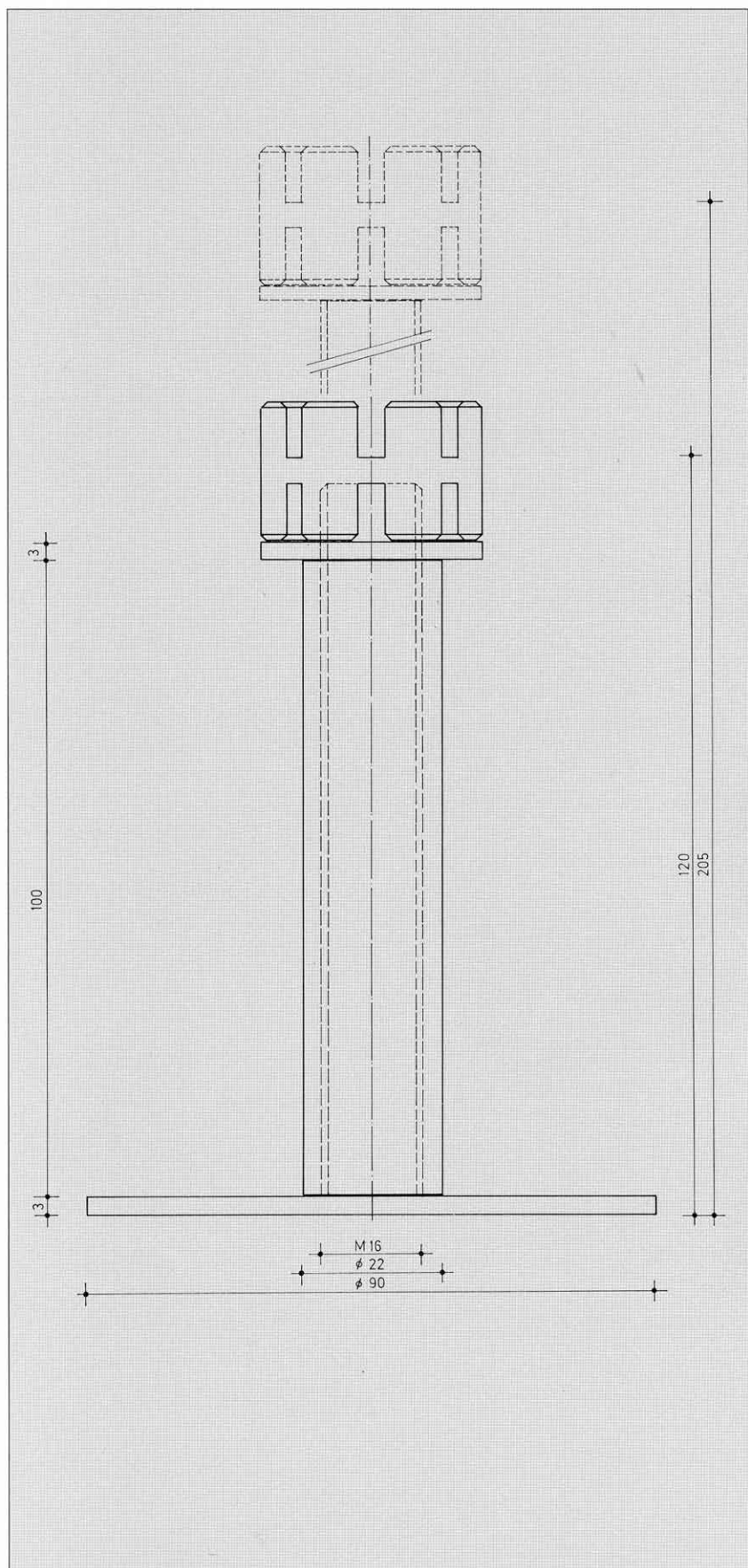
Höhenversteller 60°,
dito.

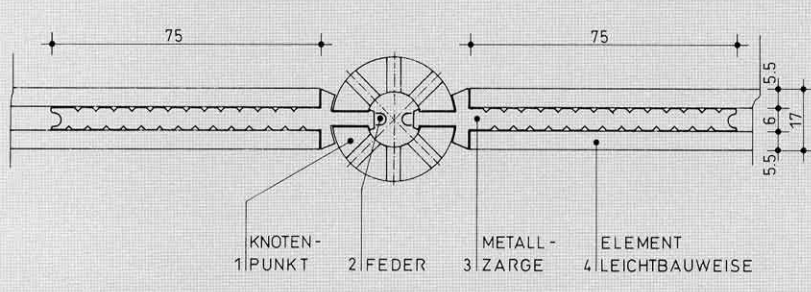
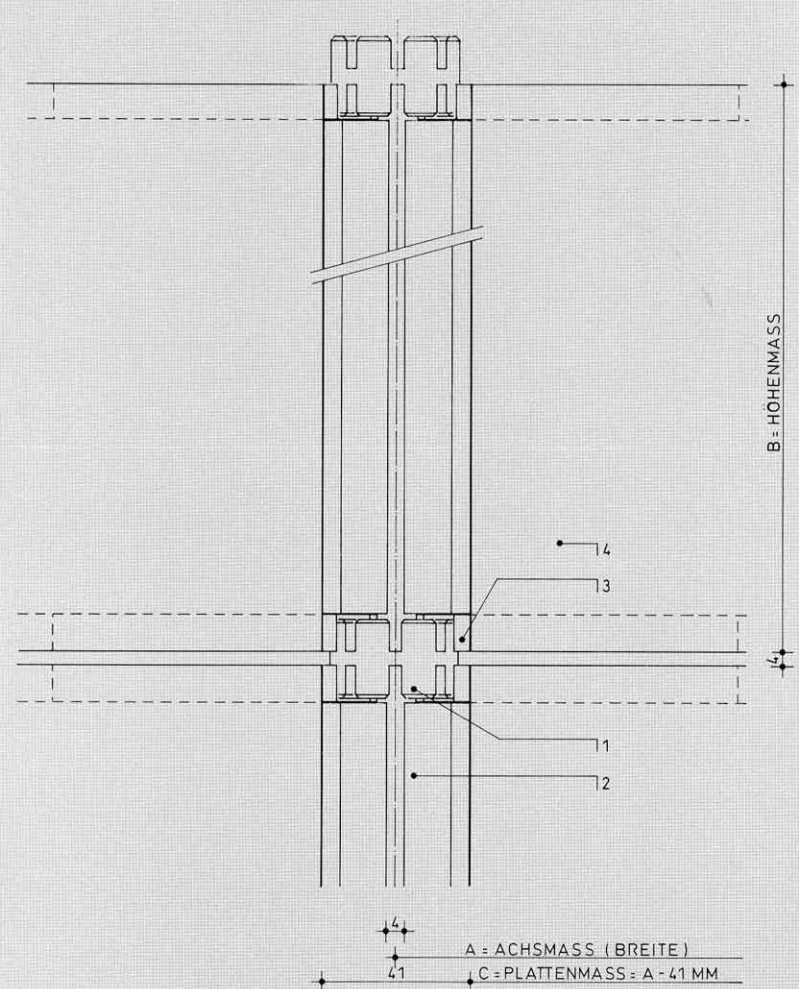
90° vertical adjuster,
large, connector
polyamide RAL 9016
white or RAL 7035 grey,
foot steel, RAL 9016
white or RAL 7035 grey.

60° vertical adjuster,
large ditto.

Pied réglable en hauteur,
grand, 90°, noeud,
polyamide, RAL 9016
blanc ou RAL 7035 gris.
Pied en acier, RAL 9016
blanc ou RAL 7035 gris.

Pied réglable en hauteur,
grand, 60°, idem.



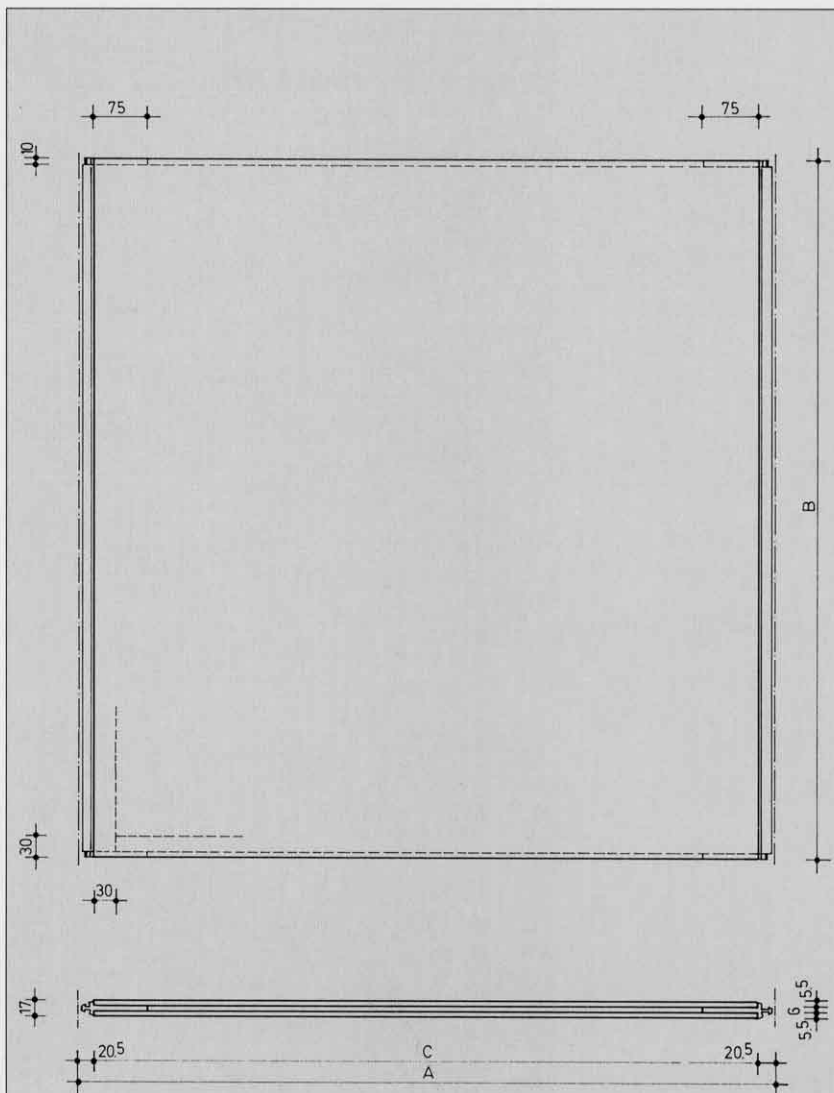


Technische Hauptmasse und Bezeichnungen.

Major technical dimensions and descriptions.

Dimensions techniques et désignations.

01 211 00

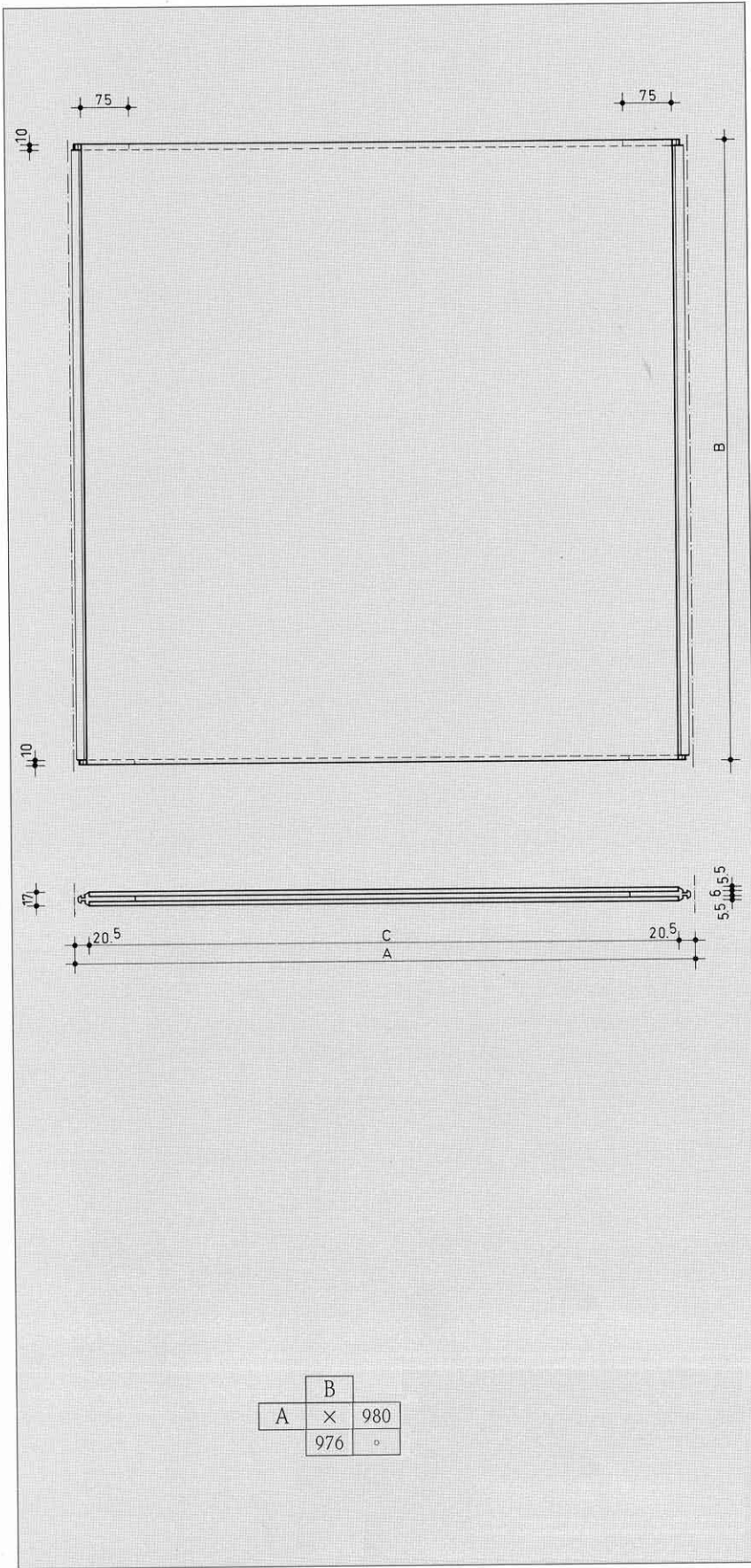


Element, Leichtbauweise, 17 mm, weiß, Gewicht: 4,5 kg/m².

Element, lightweight, 17 mm, white, weight: 4.5 kg/m².

Élément, structure légère, 17 mm, blanc, poids: 4,5 kg/m².

		B						
A	×	245	346,5	490	693	735	980	1386
241	°	°	°	°	°	°	°	°
486	°	°	°	°	°	°	°	°
731				°		°	°	
976	°	°	°	°	°	°	°	°
1221						°	°	

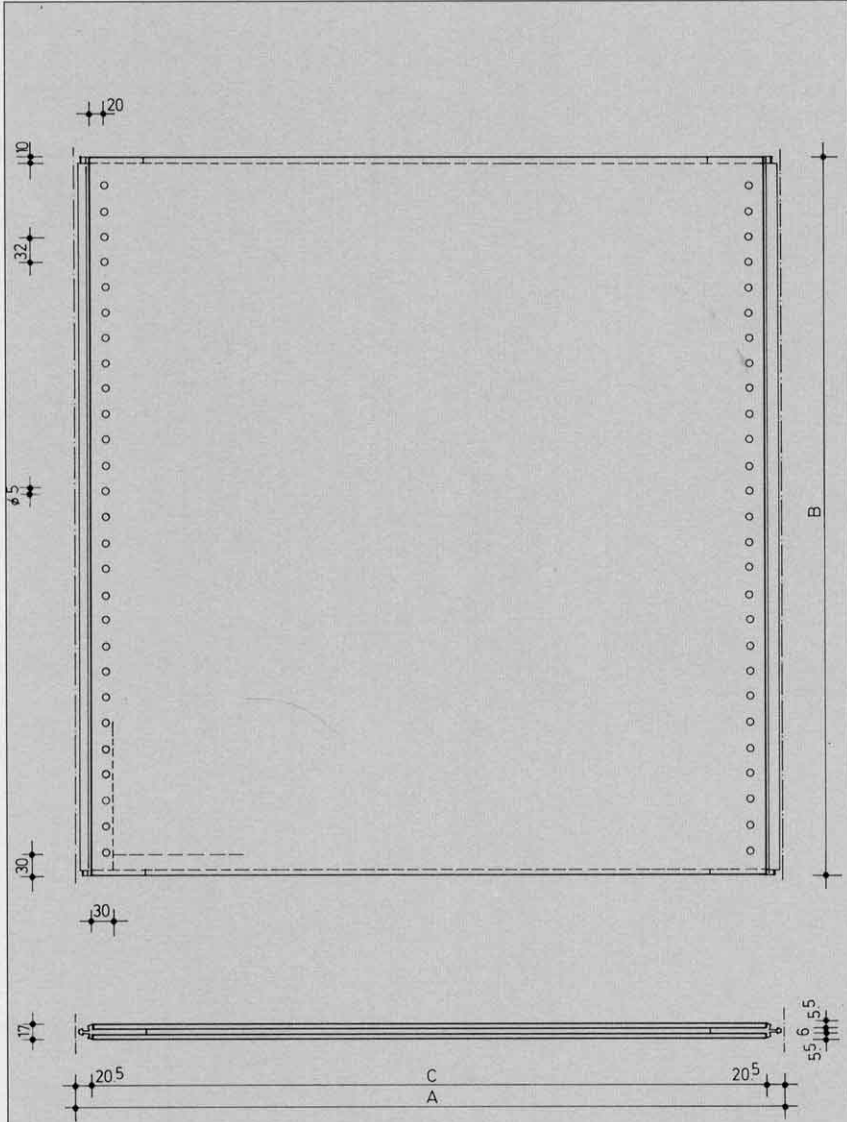


Element, massiv,
17 mm, weiß,
Gewicht: 10 kg/m².

Element, solid,
17 mm, white,
weight: 10 kg/m².

	B	
A	×	980
	976	°

Elément, massif,
17 mm, blanc,
poids: 10 kg/m².

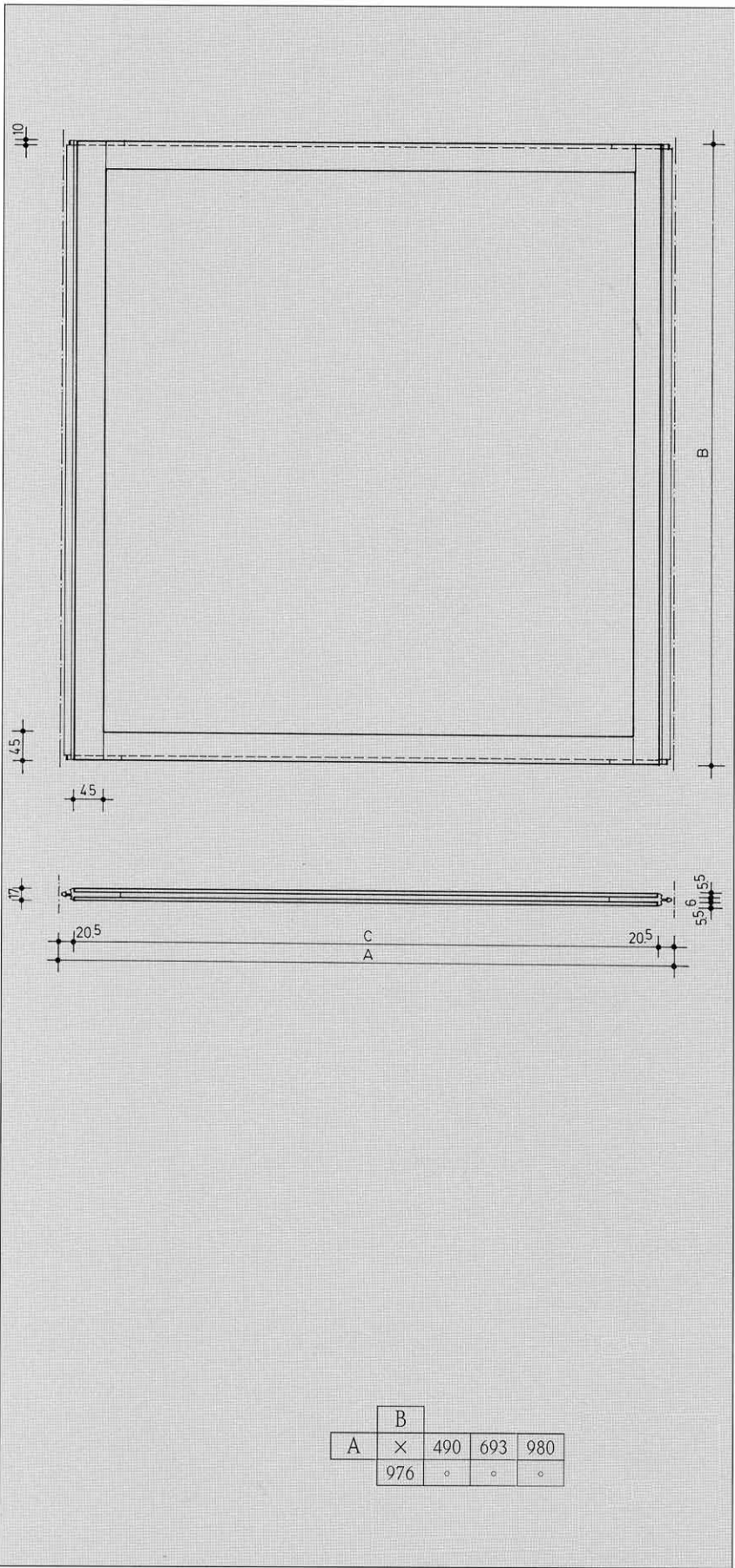


Element mit Lochreihe
einseitig, Leichtbauweise,
17 mm, weiß.

Element with row
of holes on one side,
lightweight, 17 mm,
white.

Élément à rangée de
perforations sur un côté,
structure légère, 17 mm,
blanc.

	B	
A	×	490
	976	°



Rahmenelement ohne
Nut, 17 mm, weiß.

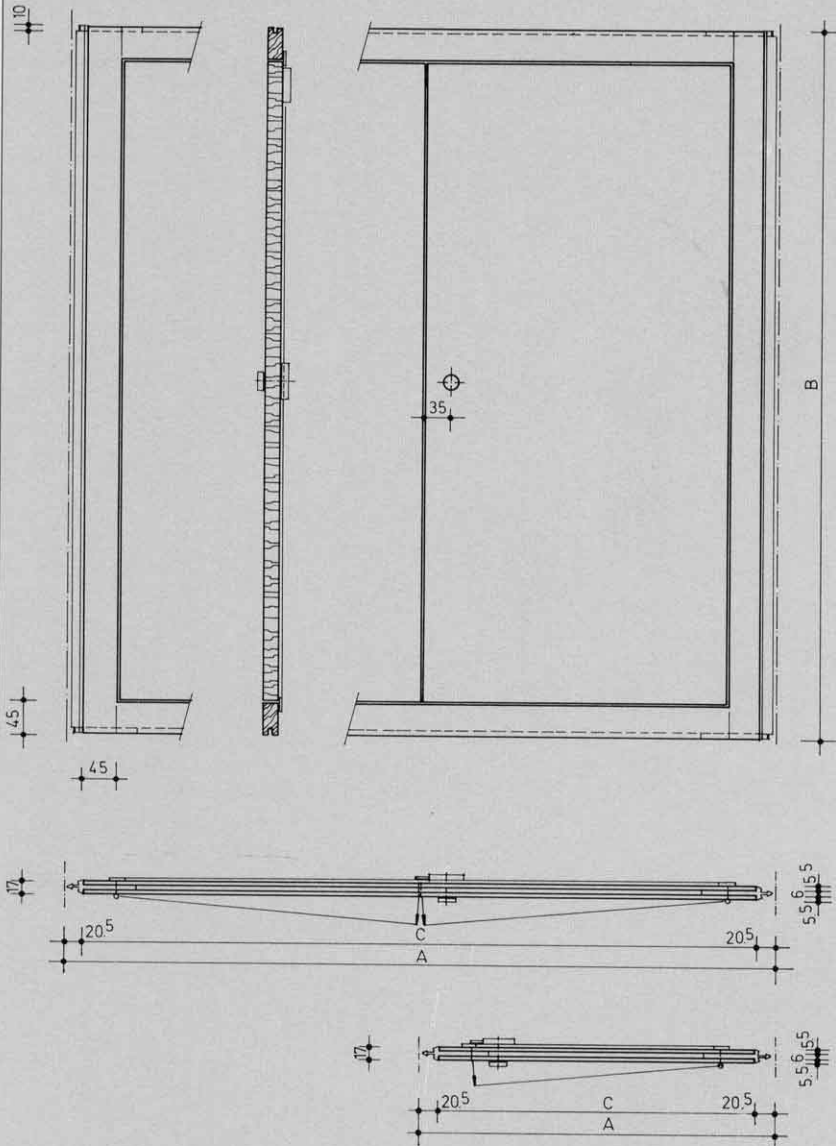
Frame element without
groove, 17 mm, white.

Élément de cadre sans
rainure, 17 mm, blanc.

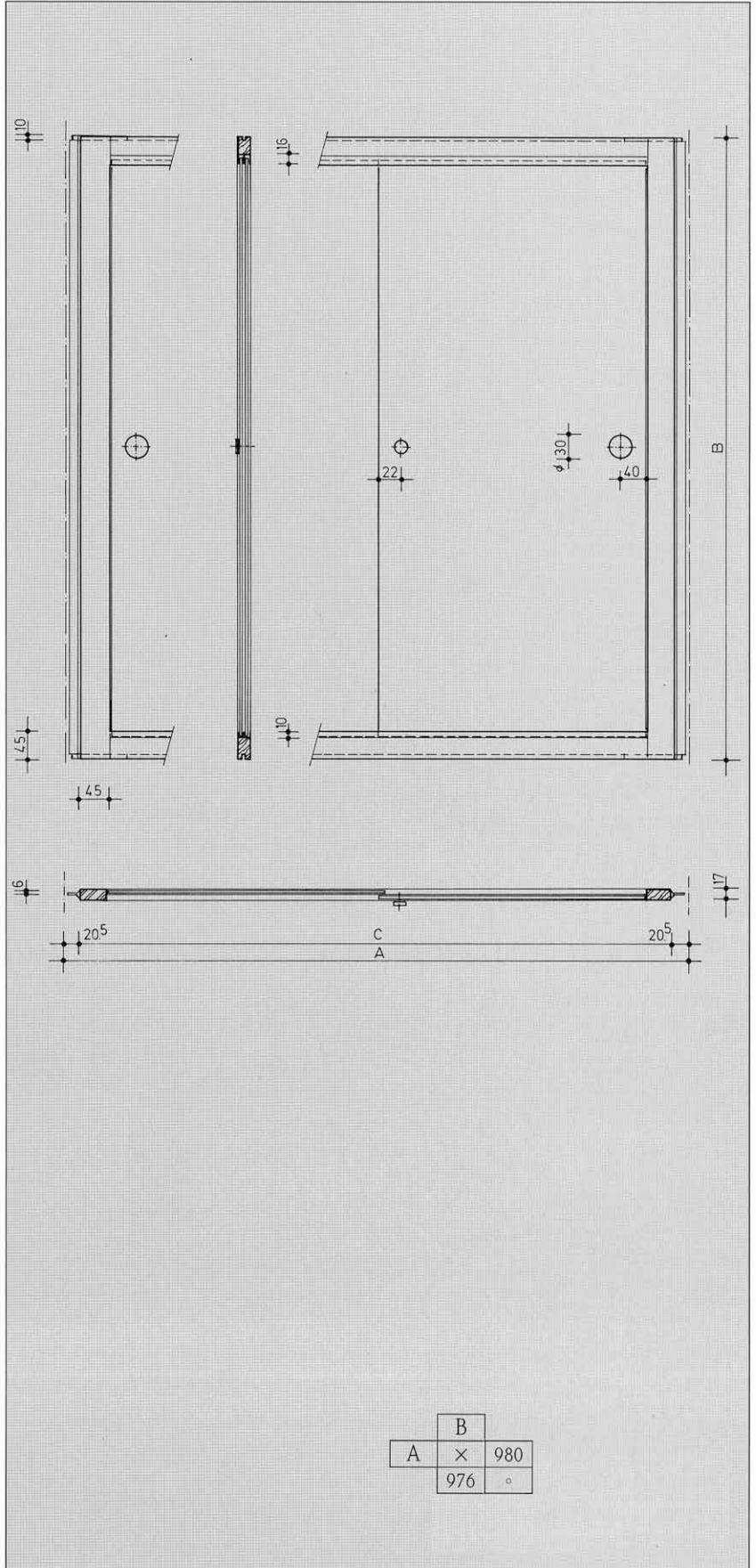
Rahmen mit 1 bzw.
2 Türen (ab A 693),
verschießbar,
Leichtbauweise, 17 mm,
weiß.

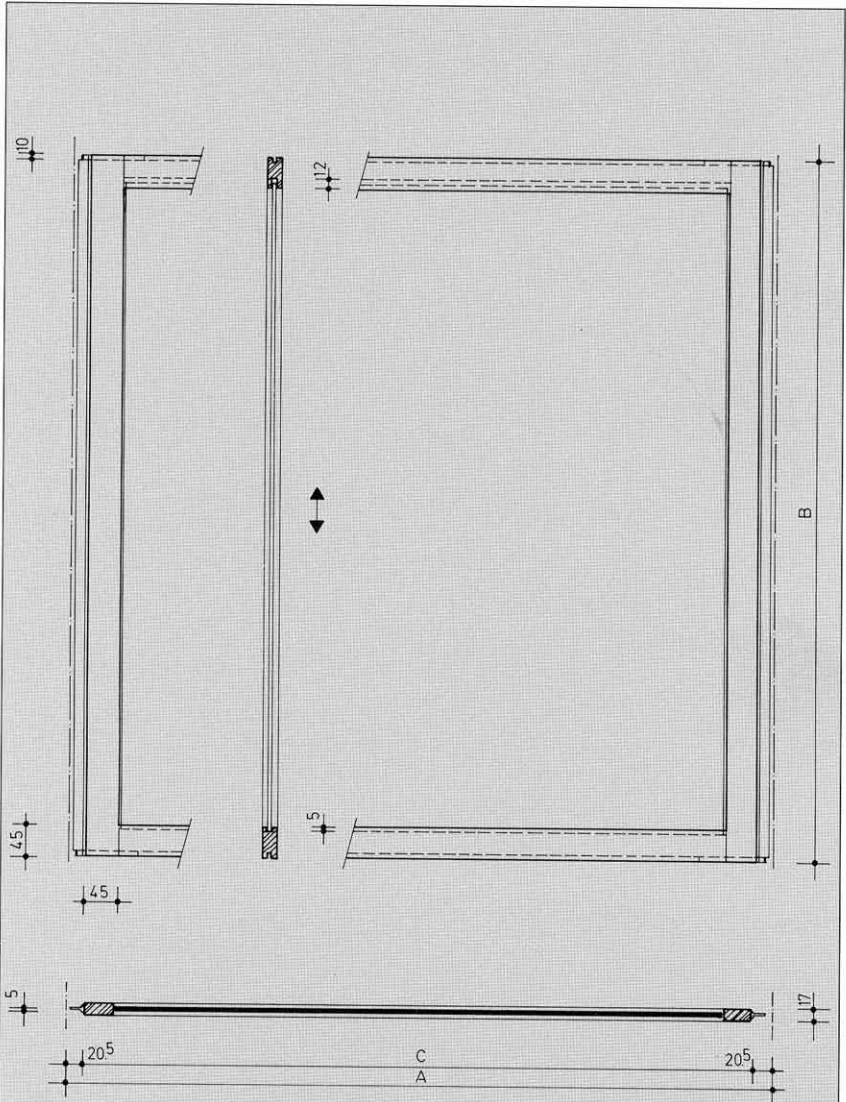
Frame element with 1 or
2 doors (from A 693),
lockable, lightweight,
17 mm, white.

Cadre avec 1 ou 2 portes
(à partir de A 693),
verrouillable, structure
légère, 17 mm, blanc.



		B		
A	×	490	693	980
		976	°	°





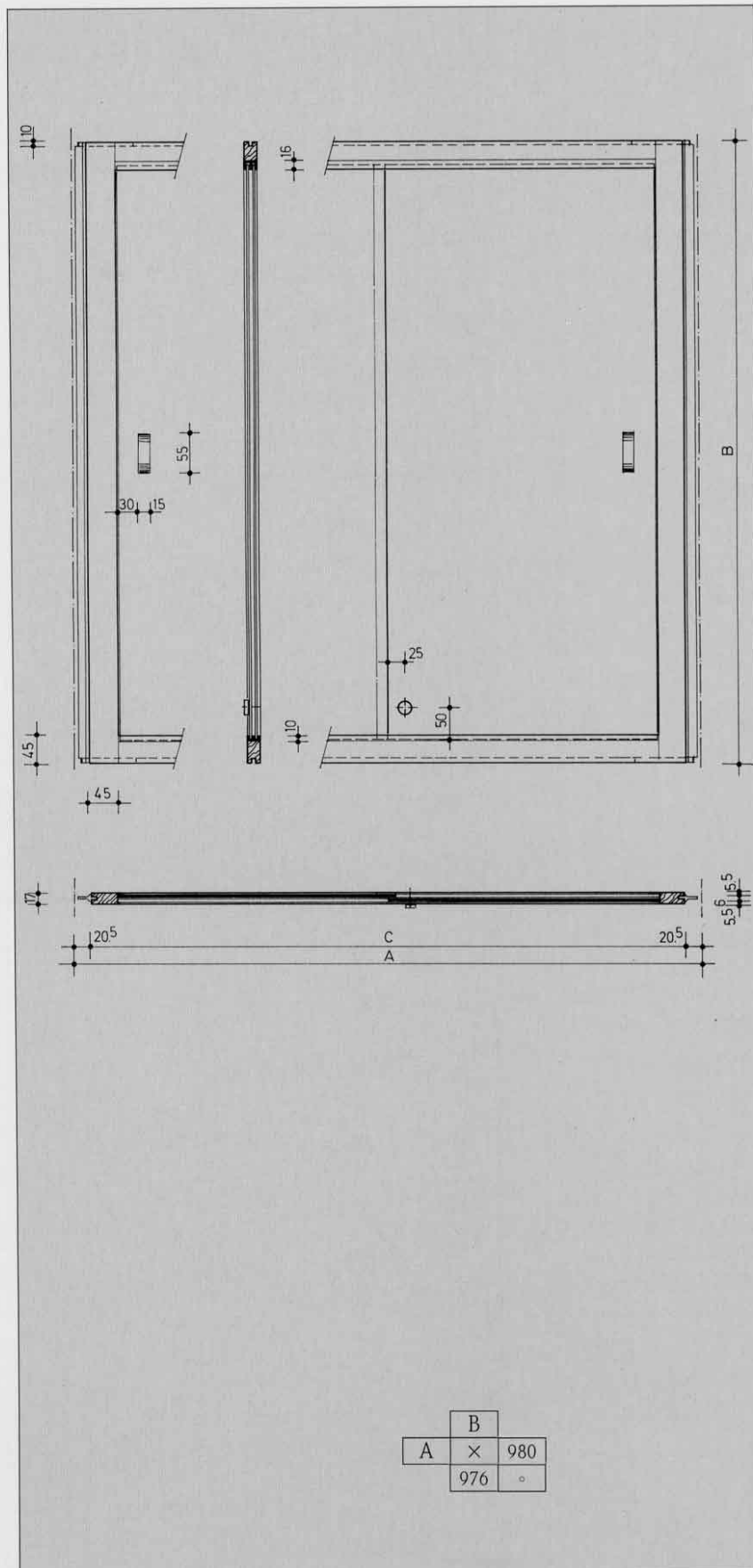
Rahmen, weiß, 17 mm,
mit Glas, KS, 5 mm,
farblos.
Glassauger 00 962 00
erforderlich.

GLASBREITE : A - 134 mm
GLASHÖHE : B - 81 mm

Frame element, white,
17 mm, with glass, 5 mm,
clear. Requires glass
suction pad 00 962 00.

Cadre vitré, blanc,
17 mm, 5 mm, incolore.
Accessoires requis:
ventouse 00 962 00.

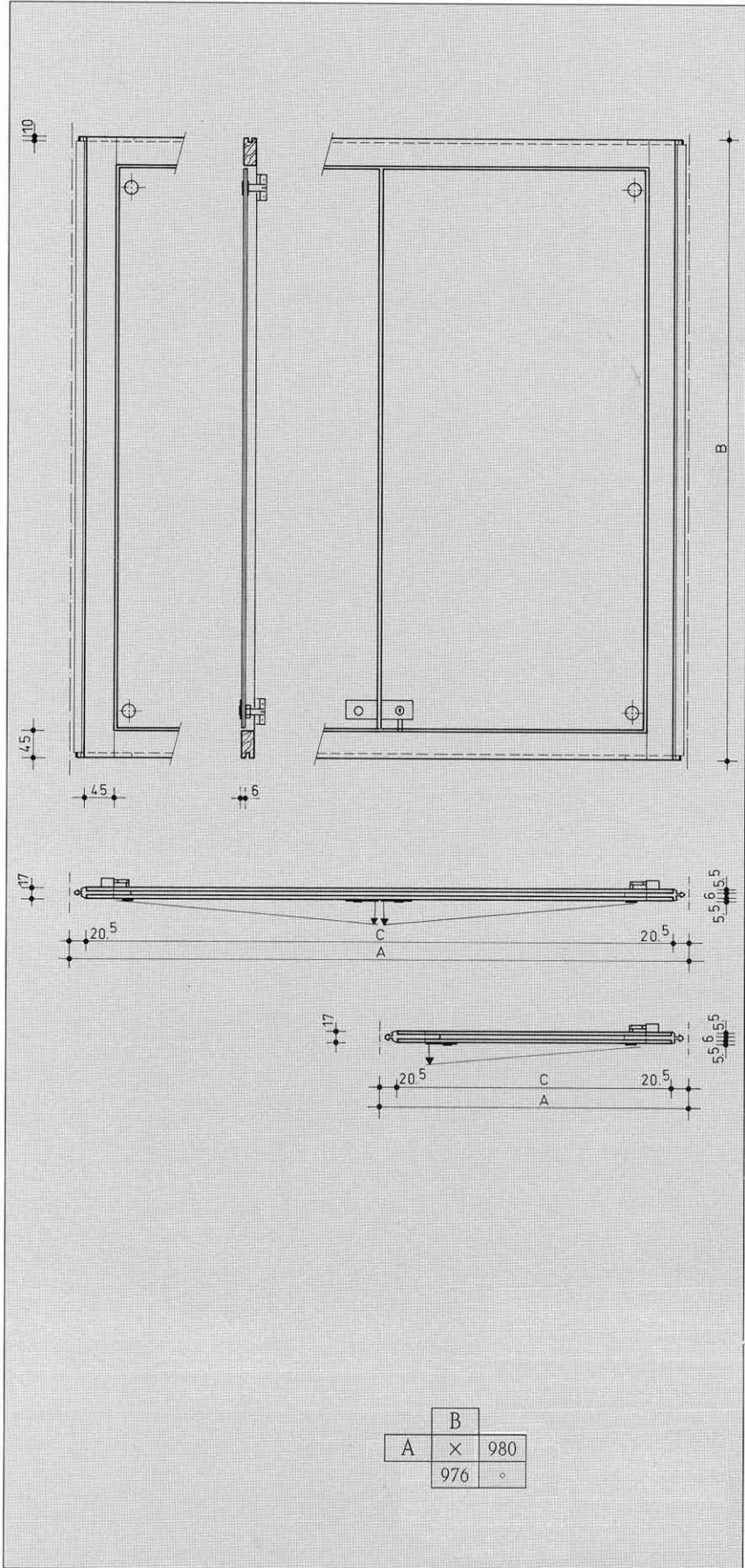
	B			
A	×	490	693	980
		976	°	°



Rahmen, weiß, 17 mm,
mit 1 bzw. 2 Glastüren
(ab A 693), KS, 4 mm,
farblos, verschließbar.

Frame, white, 17 mm,
with 1 or 2 glass doors
(from A 693), 4 mm,
clear, lockable.

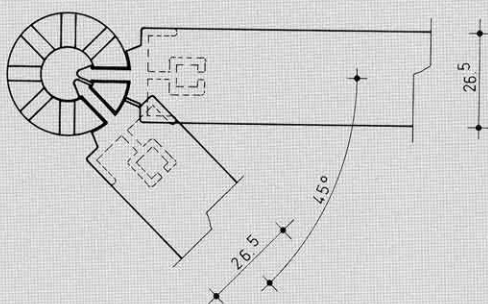
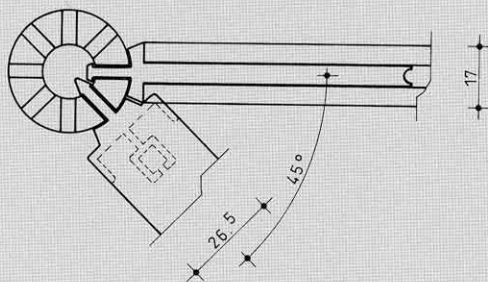
Cadre, blanc, 17 mm,
avec 1 ou 2 portes vitrées
(à partir de A 693), 4 mm,
incolore, verrouillable.



Infoblatt zu Wechsel-
rahmenelement.

Information sheet on
interchangeable frame
elements.

Fiche d'information
pour élément de cadre
interchangeable.



A =	ACHSMASS	
B =	HÖHENMASS	
C =	PAPIERFORMAT	BREITE A - 46
D =	SICHTMASS	BREITE A - 61
E =	PAPIERFORMAT	HÖHE B - 5
F =	SICHTMASS	HÖHE B - 20

A =	AXIS	
B =	HEIGHT	
C =	PAPER SIZE	WIDTH A - 46
D =	SIGHT MEASURE	WIDTH A - 61
E =	PAPER SIZE	HEIGHT B - 5
F =	SIGHT MEASURE	HEIGHT B - 20

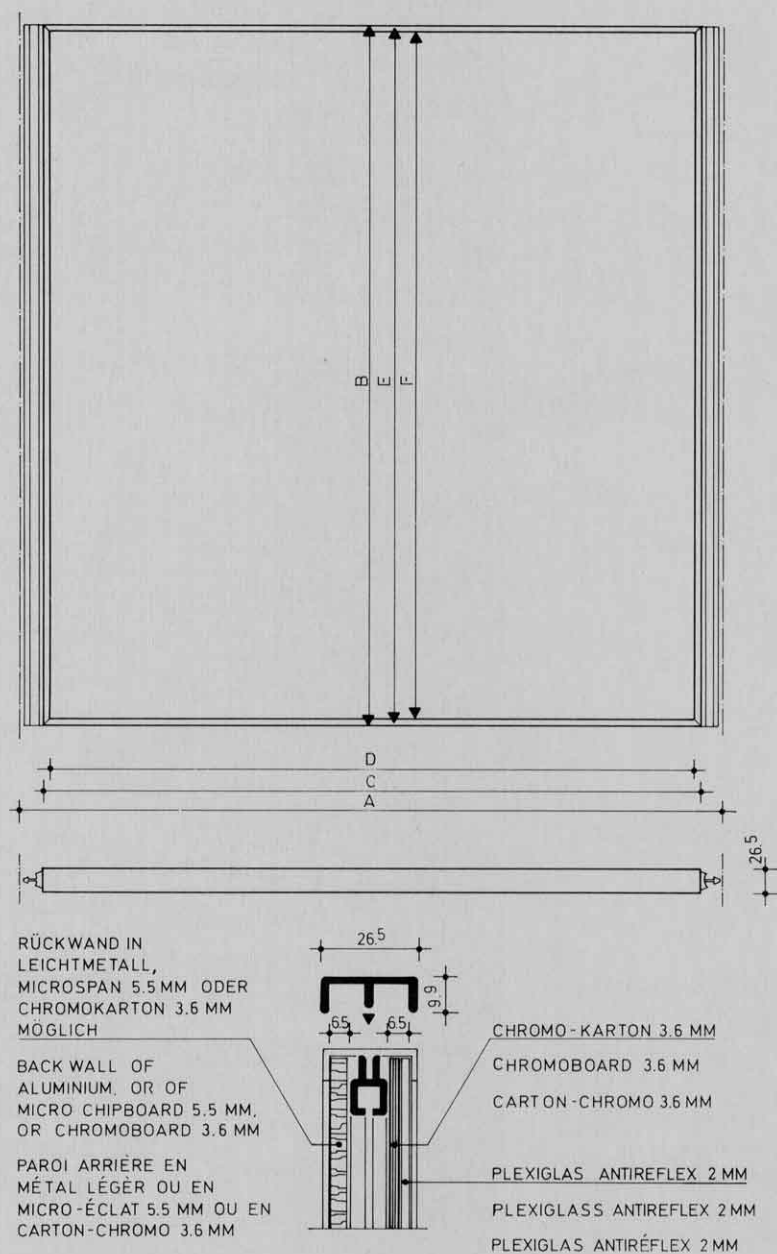
A =	AXE	
B =	HAUTEUR	
C =	DIMENSION DU PAPIER LARGEUR	A - 46
D =	DIMENSION VISUELLE LARGEUR	A - 61
E =	DIMENSION DU PAPIER HAUTEUR	B - 5
F =	DIMENSION VISUELLE HAUTEUR	B - 20

01 226 00

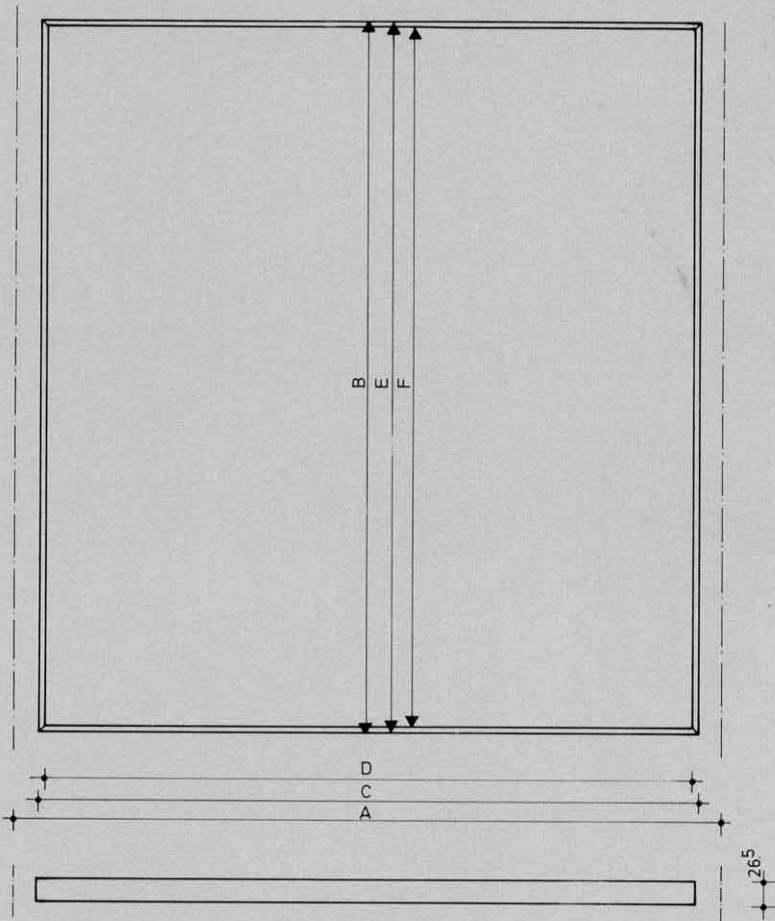
Wechselrahmenelement,
einseitig bestückt,
Leichtmetall, weiß oder
natur eloxiert, 26,5 mm.
Rückwand 01 228 00,
01 228 01 oder
01 228 02 erforderlich.
Infoblatt beachten!

Interchangeable frame
element, faced on one
side, aluminium, white
or natural anodized
26.5 mm. Requires back
wall 01 228 00, 01 228 01
or 01 228 02. Please
read information sheet!

Élément de cadre inter-
changeable, garniture une
face, alliage léger, anodisé
blanc ou nature, 26,5 mm.
Accessoires requis: pan-
neau arrière 01 228 00,
01 228 01 ou 01 228 02.
Lire la fiche d'information!



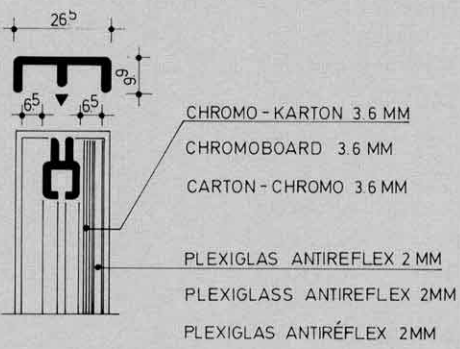
	B		
A	x	490	980
	976	o	o



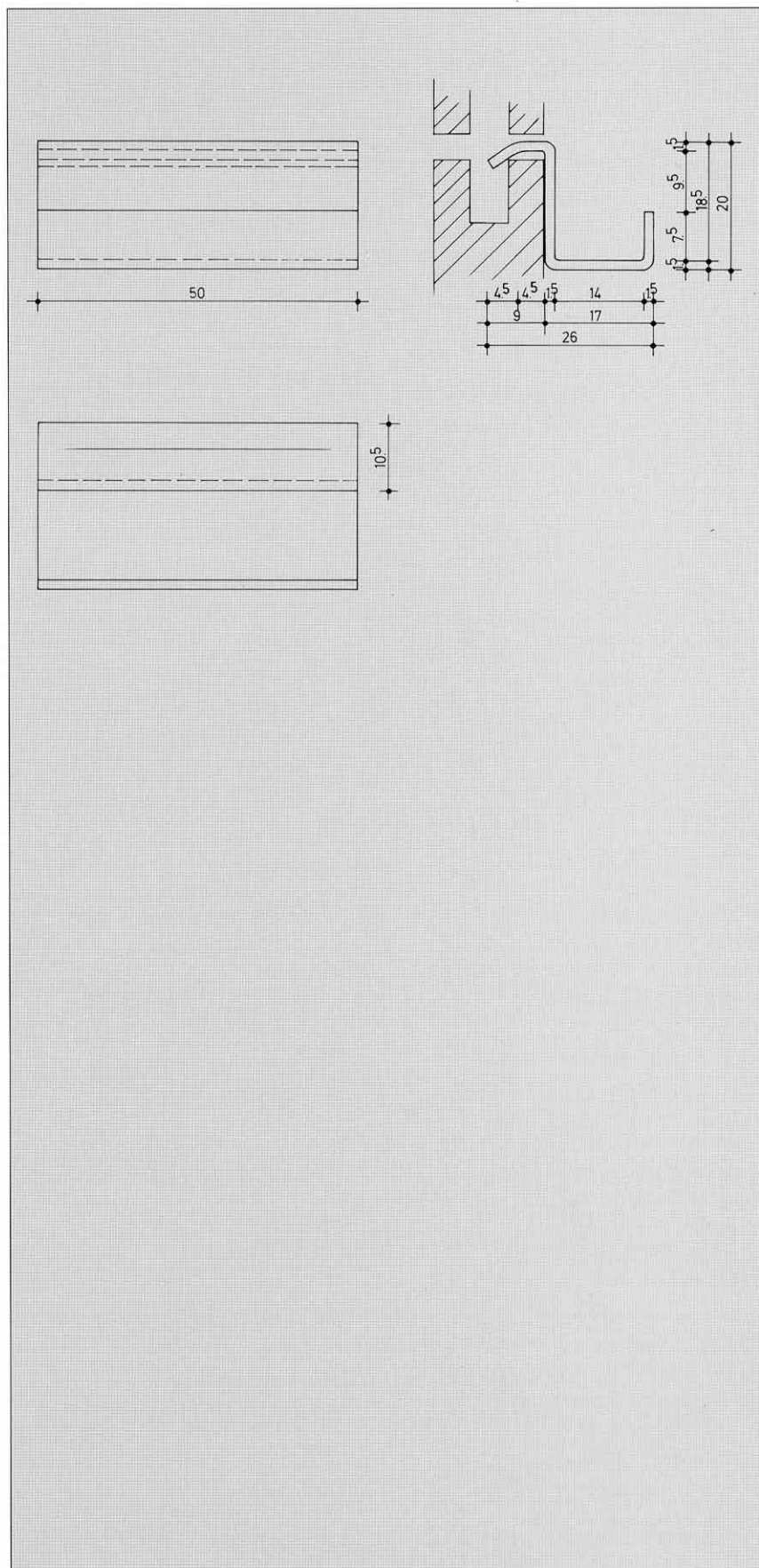
Wechselrahmenelement,
einseitig bestückt,
zum Vorhängen.
Leichtmetall, weiß oder
natur eloxiert, 26,5 mm.
2 Haken 01 226 02
erforderlich.

Interchangeable frame
element, faced on one
side, for front suspension,
aluminium, white or
natural anodized,
26.5 mm. Requires
2 hooks 01 226 02.

Élément de cadre inter-
changeable, garniture
une face, à suspendre.
Alliage léger, anodisé
blanc ou nature,
26,5 mm.
Accessoires requis:
2 crochets 01 226 02.



	B		
A	×	490	980
		976	0



Haken für Wechsel-
rahmenelement zum
Vorhängen, Stahl weiß.

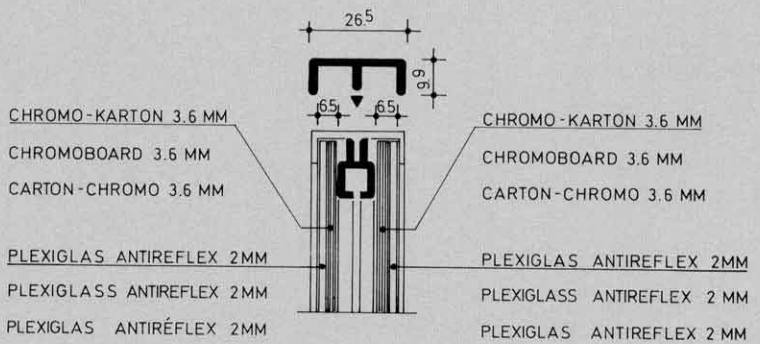
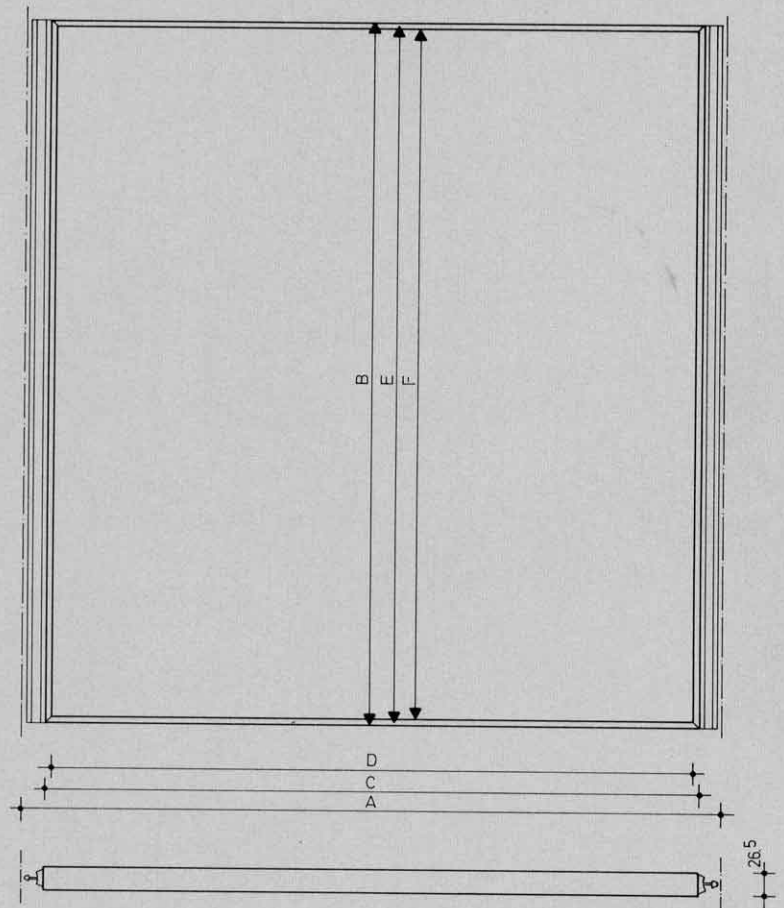
Hooks for interchange-
able frame element for
front suspension, steel,
white.

Crochets pour élément
de cadre interchangeable
à suspendre, acier, blanc.

Wechselrahmenelement,
beidseitig bestückt,
Leichtmetall, weiß oder
natur eloxiert, 26,5 mm.
Infoblatt beachten!

Interchangeable frame
element, faced on both
sides, aluminium, white
or natural anodized,
26.5 mm. Please read
information sheet!

Élément de cadre inter-
changeable, garniture
2 faces, alliage léger,
anodisé blanc ou nature,
26,5 mm.
Lire la fiche
d'information!



	B		
A	x	490	980
		976	°

01 241 00
01 241 20

Plexiglaselement, 8 mm,
GS, farblos.
Glaselement, 8 mm,
Sekurit, farblos.

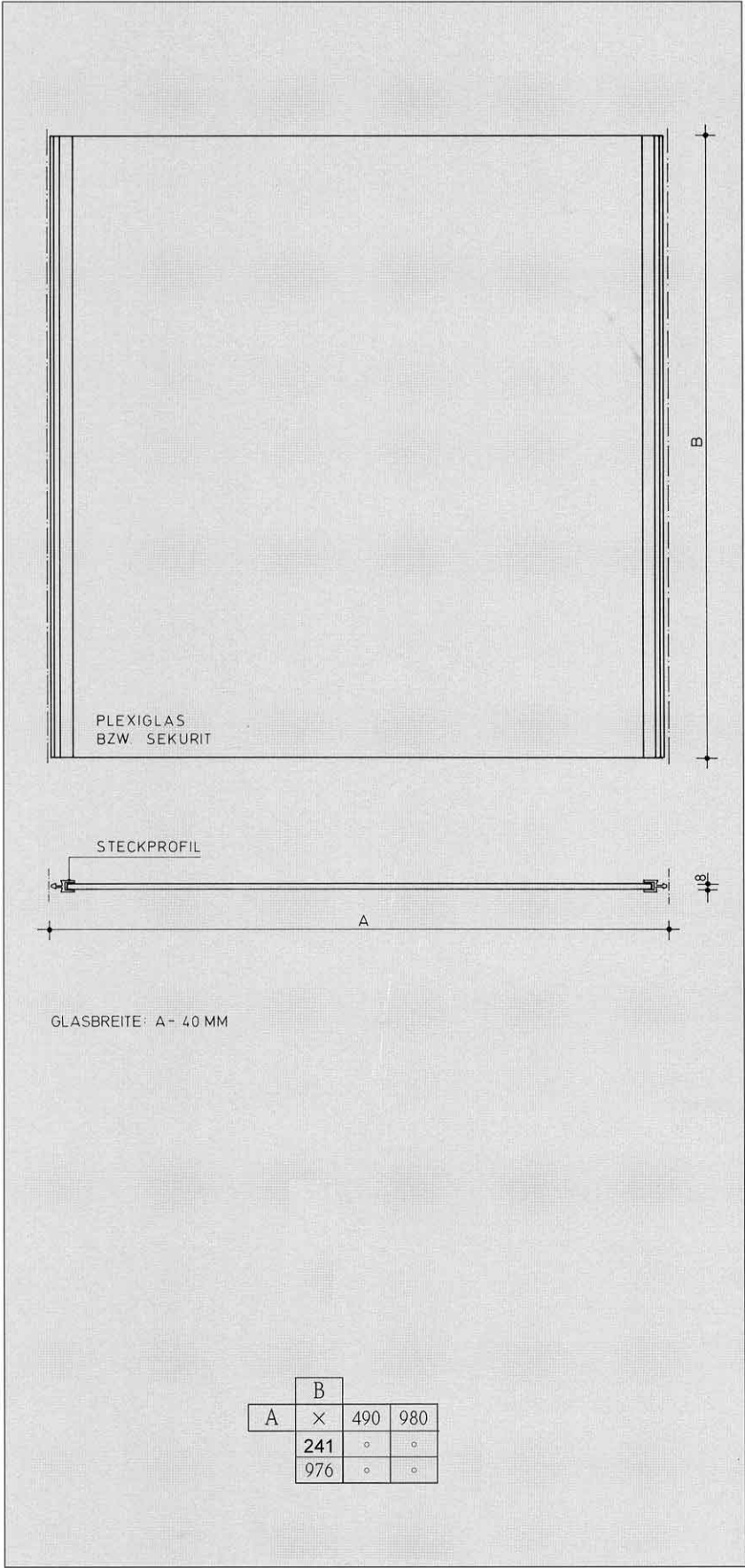
Je 2 Steckprofile
01 242 00 erforderlich.

Plexiglass element,
8 mm, clear.
Glass element, 8 mm,
safety glass, clear.

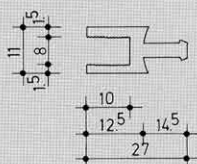
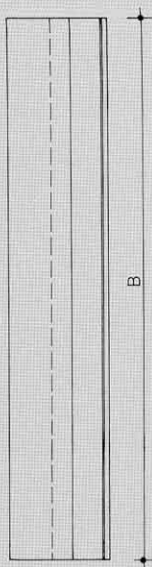
Requiring 2 each plug-in
profiles 01 242 00.

Elément en plexiglas,
8 mm, incolore.
Elément en verre
sécurité, 8 mm, incolore.

Accessoires requis:
respectivement
2 profilés latéraux
emboîtables 01 242 00.



01 242 00

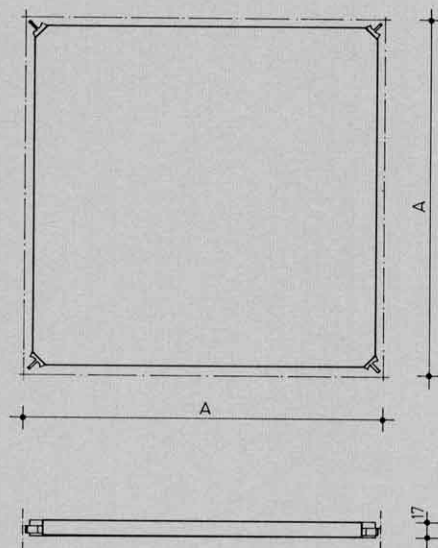


Steckprofil,
 Leichtmetall, weiß
 oder natur eloxiert.
 Bitte angeben, ob für
 Glas oder Plexiglas.
 Erforderlich für
 01 241 00,
 01 241 20

Vertical side element,
 aluminium, white or
 natural anodized.
 Please state whether for
 glass or Plexiglass.
 Required for 01 241 00,
 01 241 20

Profilé emboîtable,
 alliage léger, anodisé
 blanc ou nature.
 Spécifier si pour
 plexiglas ou verre.
 Accessoires requis pour
 01 241 00,
 01 241 20

B
241
486
731
976



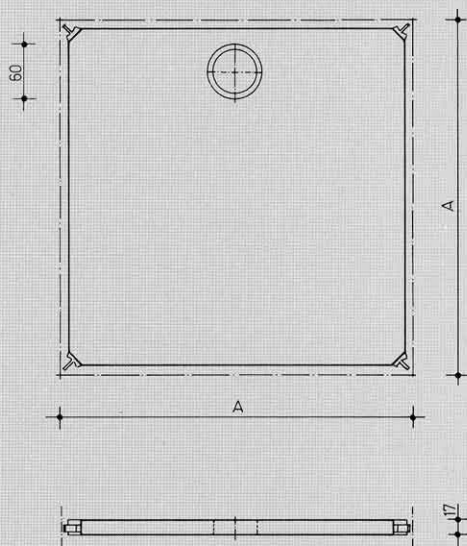
Ablage Rechteck/Quadrat,
Leichtbauweise, 17 mm,
weiß.

Shelf, square/rectangular,
lightweight, 17 mm,
white.

Plateau rectangulaire/
carré, structure légère,
17 mm, blanc.

A					
A	×	245	490	693	980
490	°	°			
693		°	°		
980		°	°	°	

01 252 01

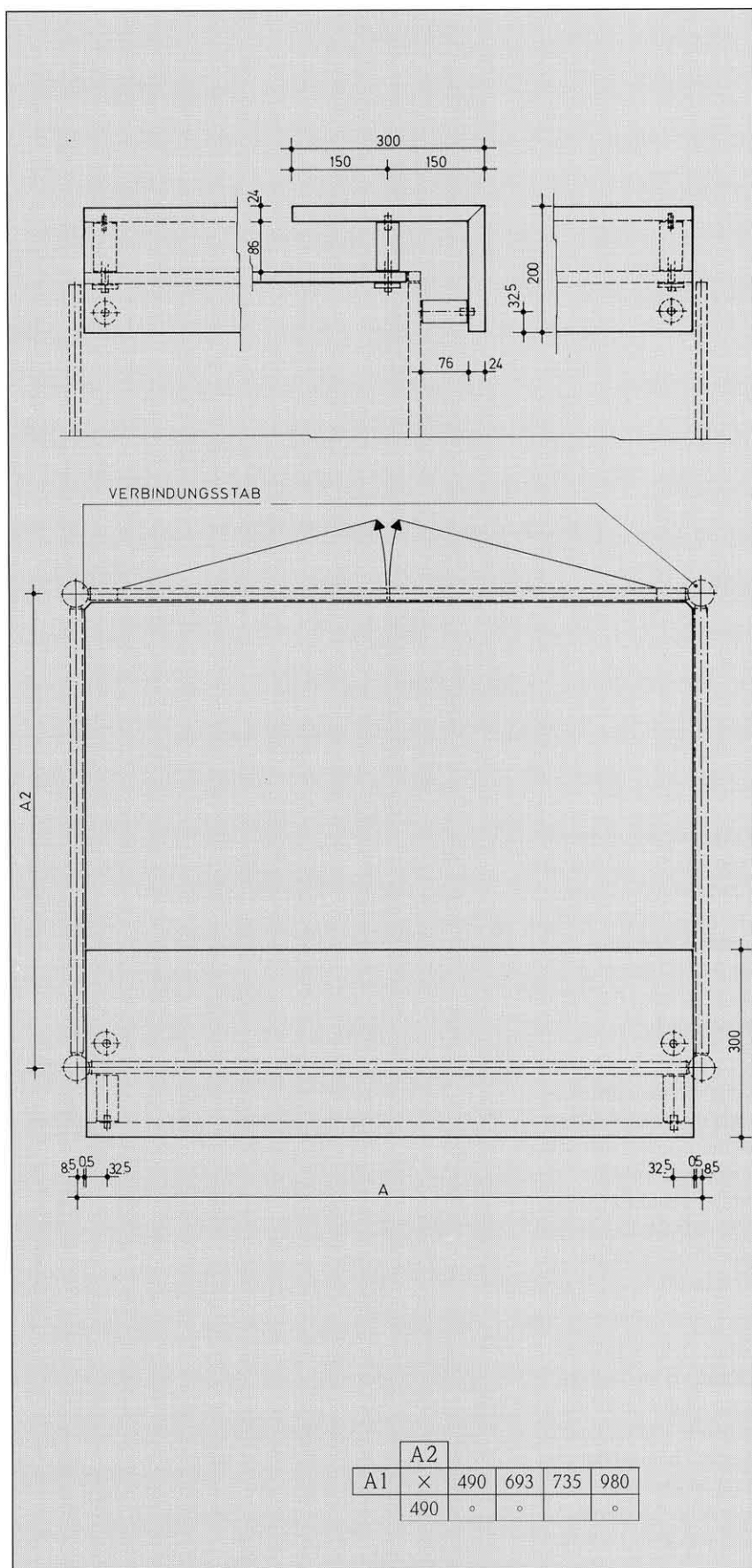


Ablage Rechteck/Quadrat,
mit Aussparung für
Kabel \varnothing 60 mm, massiv,
17 mm, weiß.

Shelf, square/rectangular
with cable cutout
diameter 60 mm, solid,
17 mm, white.

	A	
A	×	490
	490	°
	980	°

Plateau rectangulaire/
carré avec découpe pour
câble \varnothing 60 mm, massif,
17 mm, blanc.



Thekenaufsatzelement,
Quadrat oder Rechteck,
komplett mit Ablage,
Leichtbauweise, weiß.
Verbindungsstäbe
01 252 09 und Nut-
abdeckleisten 01 256 00
erforderlich.

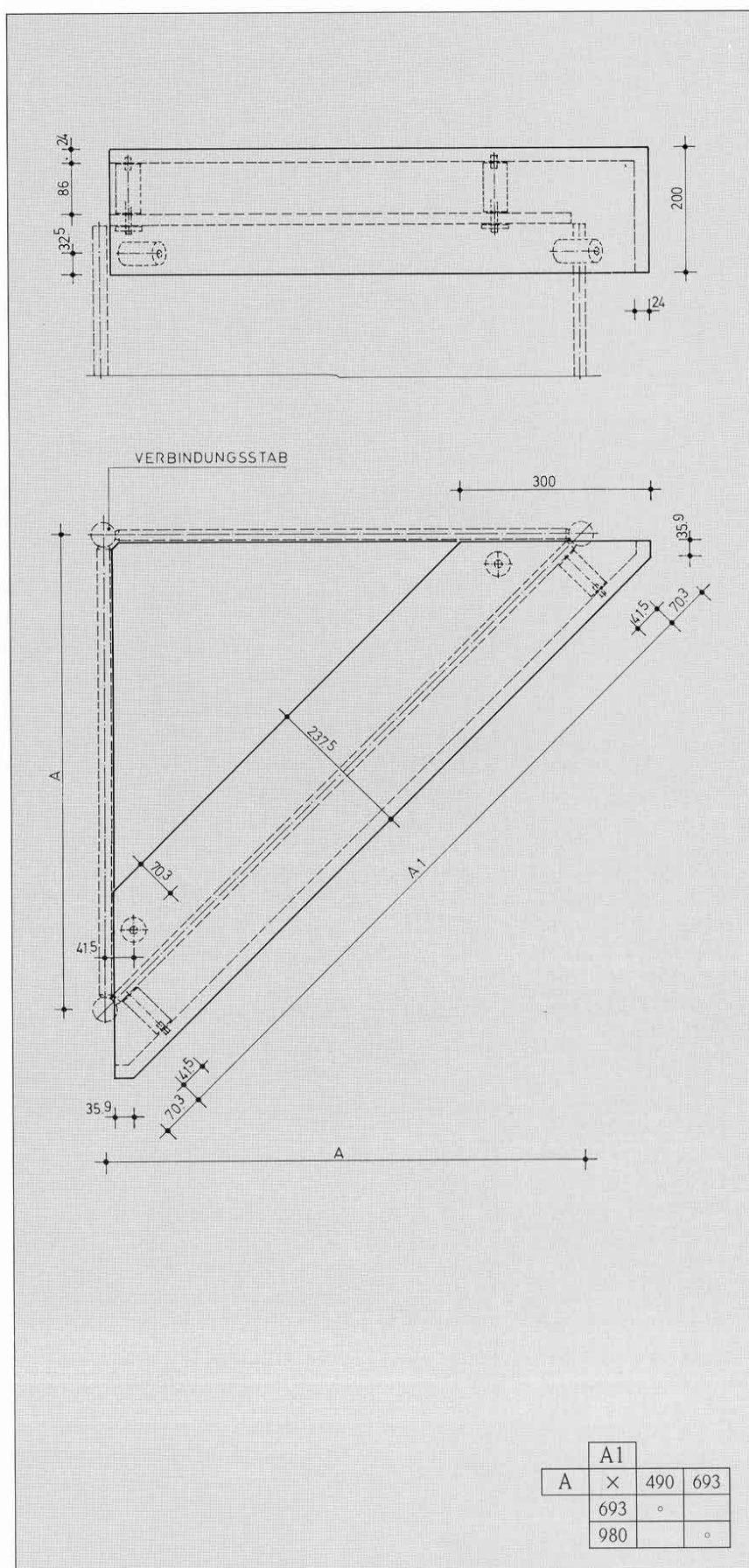
Counter superstructure
element, square or
rectangular, complete
with shelf, lightweight,
white. Requires connec-
tion rods 01 252 09 and
groove cover strips
01 256 00.

Élément de comptoir,
carré ou rectangulaire,
complet avec plateau,
structure légère, blanc.
Accessoires requis:
barres de liaison
01 252 09 et couvre-
joint 01 256 00.

Thekenaufsatzelement,
dreieckiges ECKelement,
komplett mit Ablage,
Leichtbauweise, weiß.
Verbindungsstäbe
01 252 09 und Nut-
abdeckleisten 01 256 00
erforderlich.

Counter superstructure
element, triangular
corner element, complete
with shelf, lightweight,
white. Requires connec-
tion rods 01 252 09 and
groove cover strips
01 256 00.

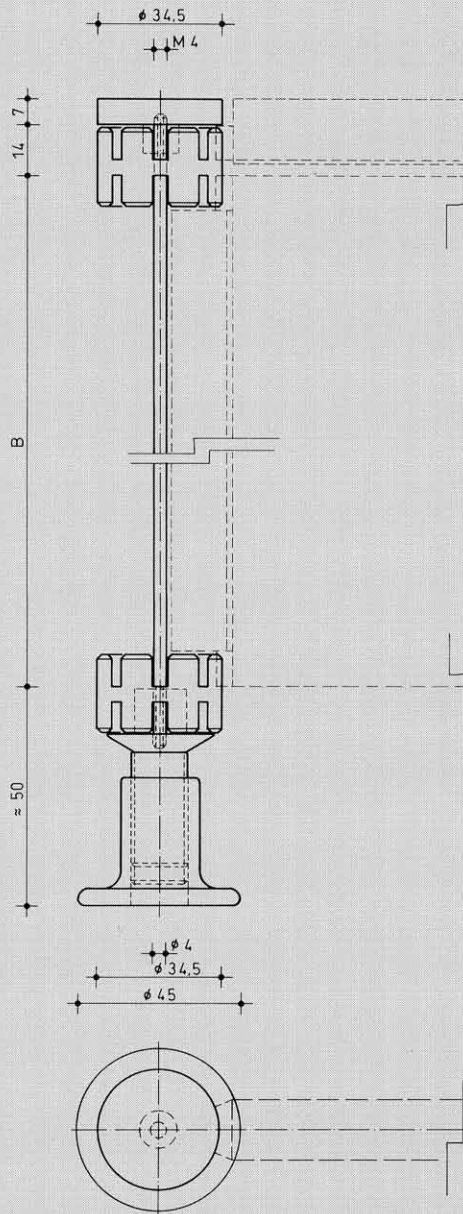
Élément de comptoir,
élément d'angle trian-
gulaire, complet avec
plateau, structure légère,
blanc. Accessoires
requis: barres de liaison
01 252 09 et couvre-
joint 01 256 00.

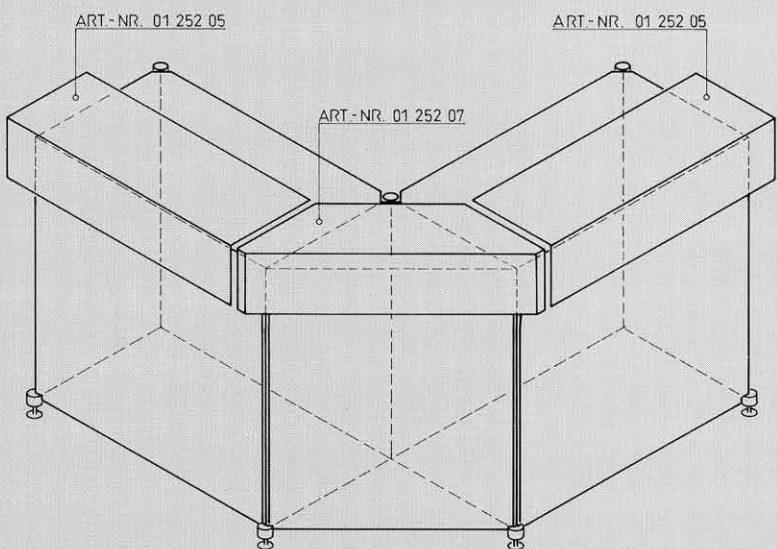
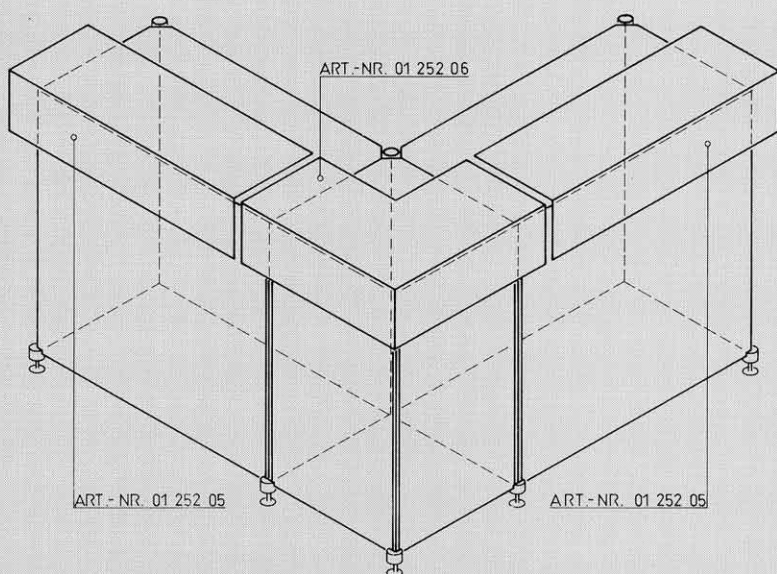


Verbindungsstab für
Thekenaufsatzelement,
Rundstahl \varnothing 4 mm,
weiß, incl. Knoten und
Höhenversteller,
mit Abdeckkappe für
Knoten in weiß.

Connection rod for
counter superstructure
element, round steel
diameter 4 mm, white,
incl. connector and
vertical adjuster, with
connector cover cap
in white.

Barre de liaison pour
élément de comptoir,
rond d'acier \varnothing 4 mm,
blanche, incluant le
nœud de jonction et
pied réglable, avec
capuchon blanc pour le
nœud.



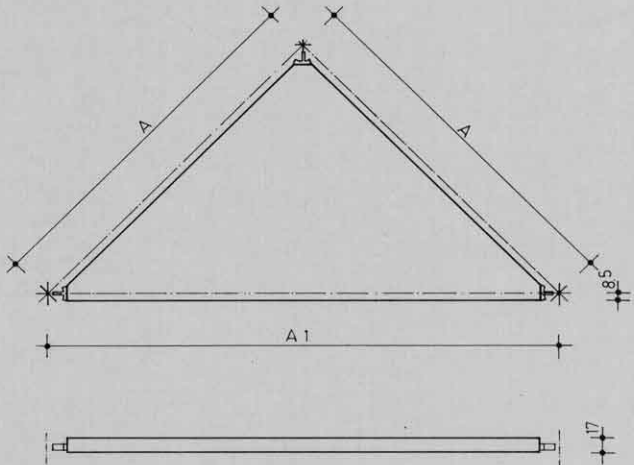


Aufbauvarianten Theke.

Alternative counter
superstructures.

Variantes de montage
du comptoir.

01 253 00

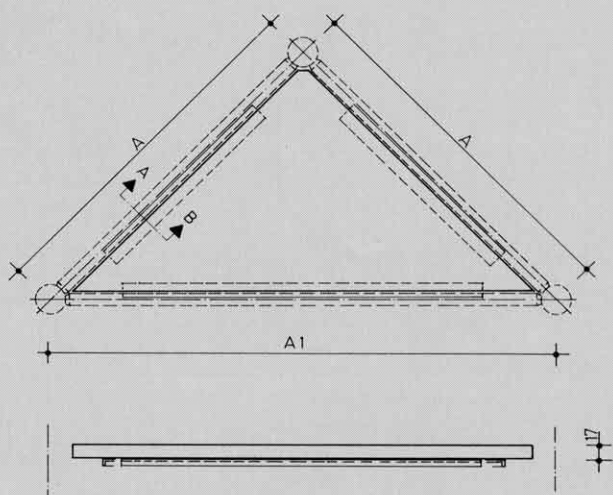


Ablage Dreieck,
Leichtbauweise, 17 mm,
weiß.

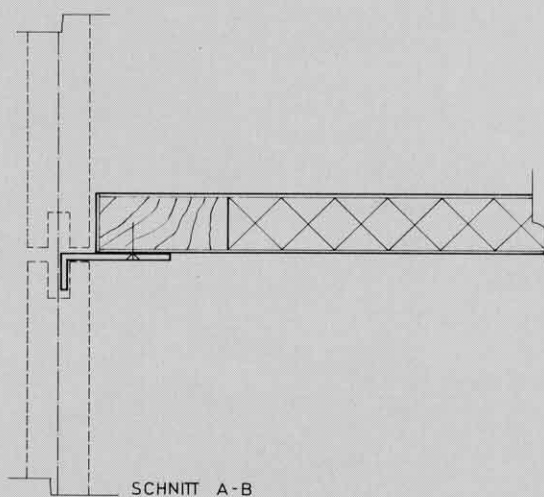
Shelf, triangular
lightweight, 17 mm,
white.

Plateau triangulaire,
structure légère, 17 mm,
blanc.

A1				
A	×	490	693	980
693	°			
980		°		
1386			°	



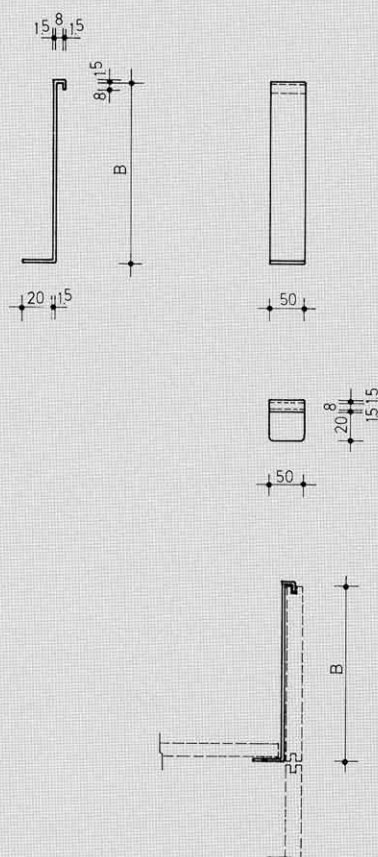
Ablage Dreieck innen-
liegend, Winkel unten,
Leichtbauweise,
17 mm, weiß.



Shelf, triangular, lies
inside supports, angle
mounted from below,
lightweight, 17 mm,
white.

Plateau triangulaire
encastré, équerres
dessous, structure légère,
17 mm, blanc.

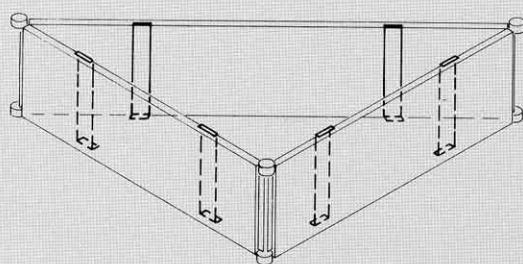
		A1		
A	×	490	693	980
693	°			
980			°	
1386				°



Auflagewinkel für
Ablage 01 253 30 und
01 253 33, Leichtmetall,
weiß oder natur eloxiert.

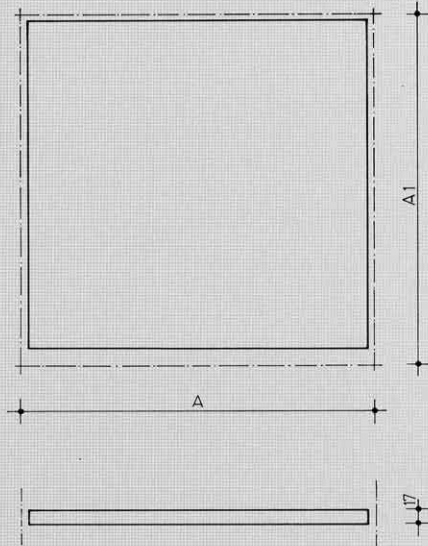
Support angle for shelf
01 253 30 and 01 253 33.
Aluminium, white or
natural anodized.

Equerre pour plateau
01 253 30 et 01 253 33.
Alliage léger, blanc ou
anodisé nature.



B
241
486
731
976

01 255 00

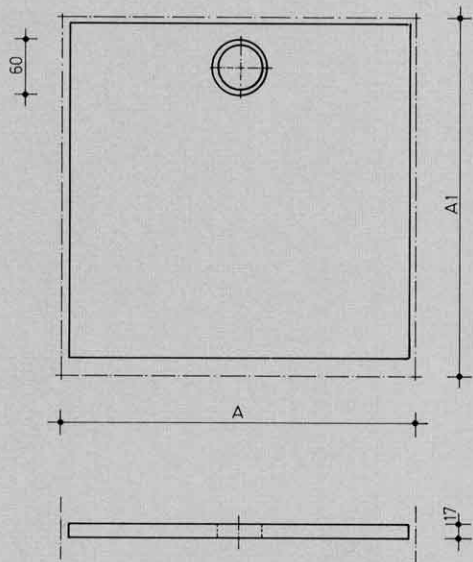


Fachboden, Leichtbauweise, 17 mm, weiß.
 Fachbodenstecker
 01 259 00 erforderlich.

Cabinet shelf, lightweight, 17 mm, white.
 Requires cabinet
 supports 01 259 00.

Tablette, structure légère, 17 mm, blanche.
 Accessoires requis:
 support de tablette
 01 259 00.

		A1			
A	×	490	693	980	
245	×	°		°	
490	×	°	°	°	
693	×		°	°	
980	×			°	

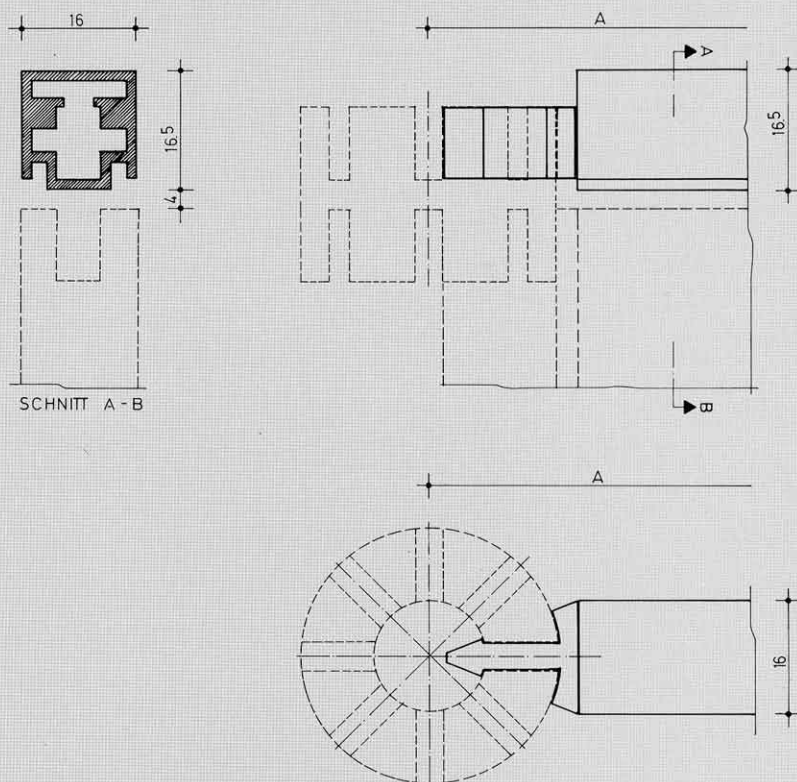


Fachboden mit Aussparung
für Kabel Ø 60 mm,
massiv, 17 mm, weiß.
Fachbodenstecker
01 259 00 erforderlich.

Cabinet shelf with cable
cutout diameter 60 mm,
solid, 17 mm, white.
Requires cabinet
supports 01 259 00.

Tablette, avec découpe
pour câble Ø 60 mm,
massive, 17 mm, blanche.
Accessoires requis:
support de tablette
01 259 00.

	A1		
A	×	490	980
		490	° °

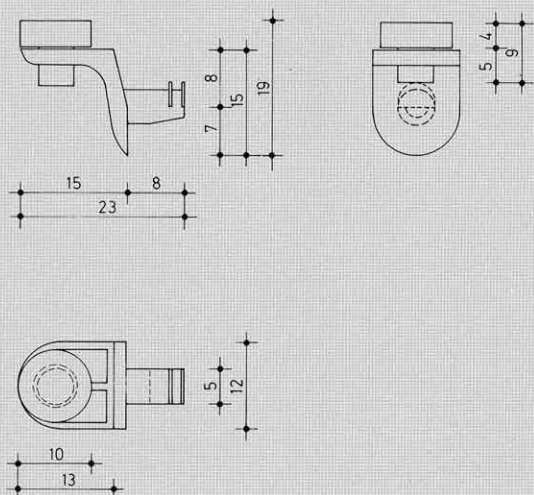


Nutabdeckleiste,
Leichtmetall weiß oder
natur eloxiert.

Groove cover strip,
aluminium white or
natural anodized.

Couvre-joint,
alliage léger ou anodisé
nature.

A	245	346,5	490	693	735	980	1039,5	1386
---	-----	-------	-----	-----	-----	-----	--------	------

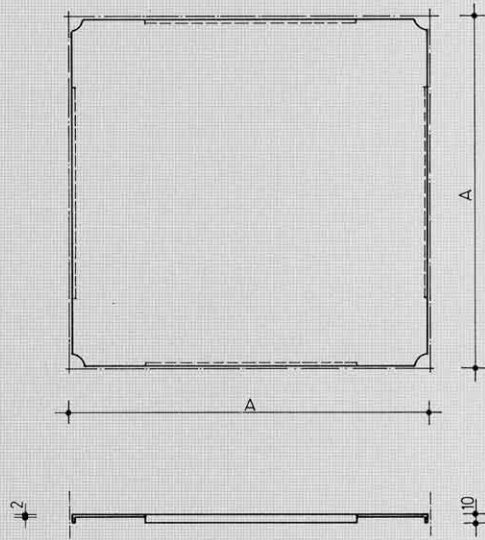


Fachbodenstecker für
Fachboden Leichtbau-
weise oder Fachboden
Glas, vernickelt.
Für Artikel 01 255 00,
01 255 01 und 01 255 02
erforderlich.

Cabinet supports for
cabinet shelf, light-
weight or cabinet shelf,
glass, nickel plated.
Required for
no. 01 255 00,
01 255 01 and
01 255 02.

Support de tablette
pour tablette structure
légère ou tablette verre,
nickelé.
Requis pour art.
01 255 00, 01 255 01
et 01 255 02.

01 261 00



Ablage Rechteck/Quadrat,
Leichtmetall weiß oder
natur eloxiert.

Shelf, square/rectangular,
aluminium white or
natural anodized.

	A		
A	×	490	980
	490	°	
	980	°	°

Plateau rectangulaire/
carré, alliage léger blanc
ou anodisé nature.